

NORRA VALLSJÖN

637379 137645 Gnosjö kommun, Jönköpings län

Huvudavrinningsområde	101, Nissan
Höjd över havet	228,9 m
Areal	2,76 km ²
Maxdjup	25,2 m
Medeldjup	6,0 m
Volym	14,14 m ³ (miljoner m ³)
Avr.-område	31,0 km ²
Teor. oms.-tid	1,2 år

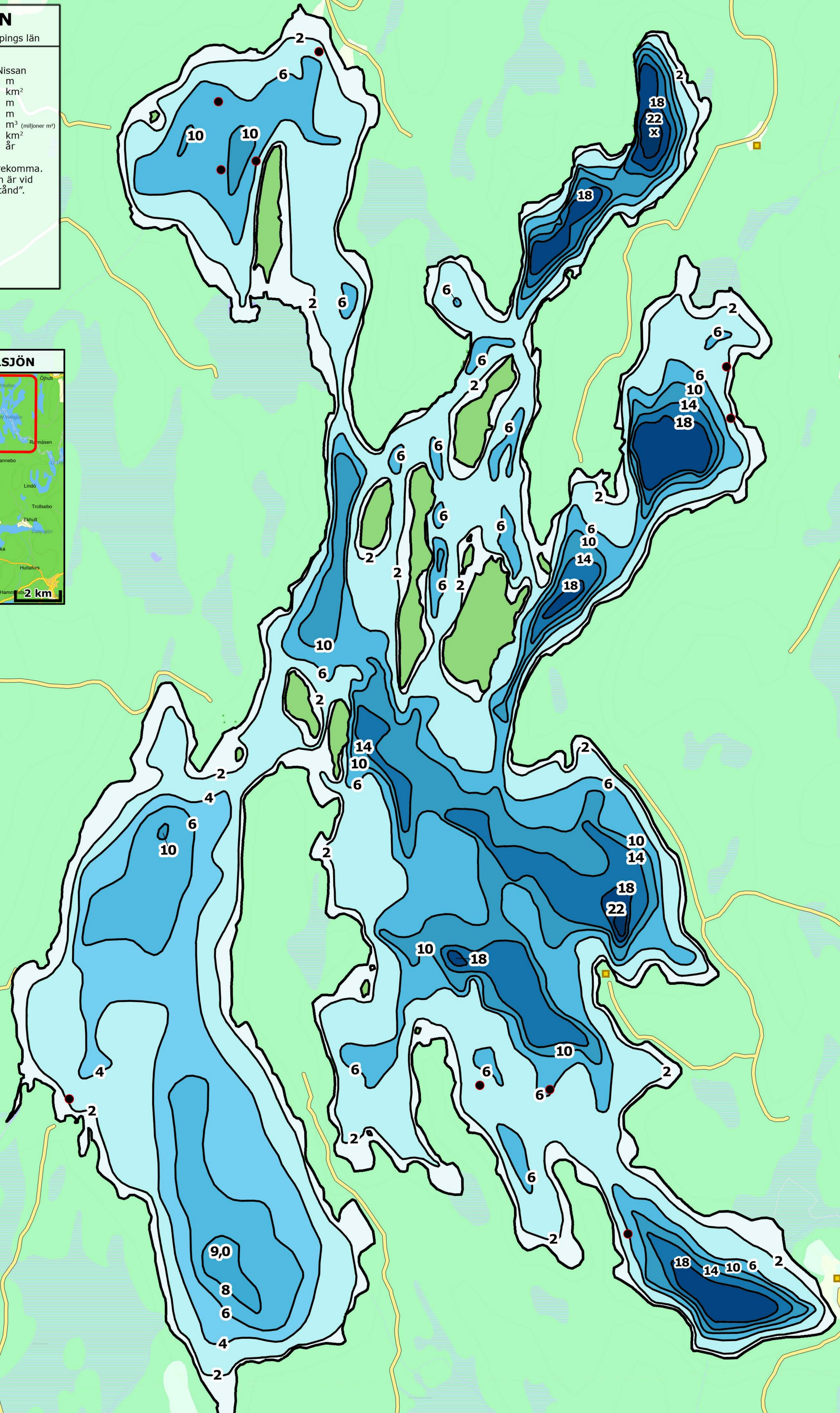
Djupangivelser i meter, avvikelser kan förekomma.
Djupangivelser refererar till att vattenytan är vid landvegetationens gräns. "normalvattenstånd".
"x" markerar maxdjupet.

● = Sten

Upprättad 2011:
Cybera, Mikael Melle

= ≤ 2,0 m

Kartöversikt NORRA VALLSJÖN



NORRA VALLSJÖN

637379 137645 Gnosjö kommun, Jönköpings län

Huvudavrinningsområde	101, Nissan
Höjd över havet	228,9 m
Areal	2,76 km ²
Maxdjup	25,2 m
Medeldjup	6,0 m
Volym	14,14 m ³ (miljoner m ³)
Avr.-område	31,0 km ²
Teor. oms.-tid	1,2 år

Djupangivelser i meter, avvikelser kan förekomma.

Djupangivelser refererar till att vattenytan är vid landvegetationens gräns. "normalvattenstånd".

"x" markerar maxdjupet.

● = Sten

Upprättad 2011:
Cybera, Mikael Melle

Kartöversikt NORRA VALLSJÖN

Grönålsån

20

Trollavik

Ulvestorp

Ålmåsen

Vallsjön

Örhult

Rundsten

Blårsved

Björkeborg

Hjulvult

Långevik

Rannebo

Hyttan

Lindö

Hestra

Pödlstugan

Trollsebo

Isaberg

Ågustorp

Öd

Elebo

Örhult

Källshyttan

Kärningabacka

Höstraviken

Vik

Nissafors

Hullstafors

Åbo

Djupelkärr

Hamnsebo

2 km

